

# PERFILERÍA



## Características Mecánicas

h= altura nominal (mm)	Área(cm <sup>2</sup> )
b= ancho de ala (mm)	Sx (cm <sup>3</sup> )=módulo elástico estático respecto a eje x-x (plástico o estático, a veces se denota distinto según manual)
s= espesor del alma (mm)	Ix=Momento de inercia respecto al eje x-x(cm <sup>4</sup> )
t= espesor del ala (mm)	Wx=Módulo resistente respecto al eje x-x (cm <sup>3</sup> )
r= radio de redondeo (mm)	Iy(cm <sup>4</sup> )=momento de inercia respecto al eje y-y (horizontal,débil)
Peso (kg/m)	Wy (cm <sup>3</sup> )=módulo resistente respecto al eje y-y



Puentes y Pasarelas



Naves Industriales



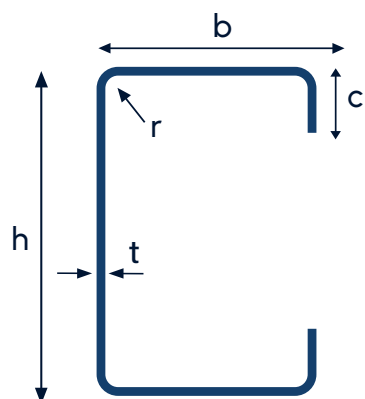
Silos y Depósitos



Plataformas Marinas

# CORREA G

Perfil de chapa conformada en frío en forma de "C", con pestañas de atiesamiento hacia el interior en los extremos de las alas para aumentar su rigidez.



## VENTAJAS

- ✓ Columnas secundarias, refuerzos y uniones estructurales.
- ✓ Buen desempeño para cargas en un solo sentido.
- ✓ Facilita uniones soldadas o atornilladas.
- ✓ Estabilidad lateral adecuada.

Correa G													
Elemento	h (mm)	b (mm)	c (mm)	t (mm)	r (mm)	Peso (kg/m)	Área (cm <sup>2</sup> )	I <sub>x</sub> (cm <sup>4</sup> )	W <sub>x</sub> (cm <sup>3</sup> )	R <sub>x</sub> (cm)	I <sub>y</sub> (cm <sup>4</sup> )	W <sub>y</sub> (cm <sup>3</sup> )	R <sub>y</sub> (cm)
G60x30x10x2	60	30	10	2	2	2.54	1.44	14.88	2.74	1.44	5.28	2.42	0.94
G80x40x15x2	80	40	15	2	2	2.75	3.54	35.25	8.81	1.51	8.07	3.16	1.41
G80x40x15x3	80	40	15	3	3	3.68	3.54	46.04	10.85	1.86	11.41	2.34	1.41
G100x50x15x2	100	50	15	2	2	3.38	3.44	69.24	13.86	1.88	14.98	4.57	1.29
G100x50x15x3	100	50	15	3	3	4.89	6.81	97.78	19.55	1.88	20.01	3.95	1.72
G100x50x25x4	100	50	25	4	4	6.29	8.15	122.5	24.29	1.73	24.85	5.55	1.73
G125x50x15x2	125	50	15	2	2	3.77	4.84	118.4	18.63	1.83	16.16	2.49	1.82



Continuación de la tabla anterior.

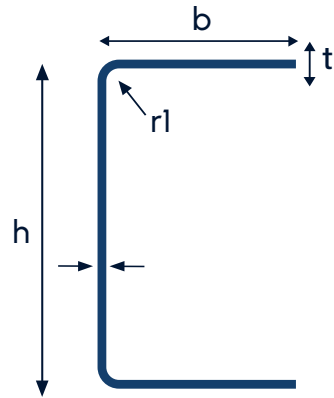
Correa G													
Elemento	h (mm)	b (mm)	c (mm)	t (mm)	r (mm)	Peso (kg/m)	Área (cm <sup>2</sup> )	Ix (cm <sup>4</sup> )	Wx (cm <sup>3</sup> )	Rx (cm)	Iy (cm <sup>4</sup> )	Wy (cm <sup>3</sup> )	Ry (cm)
G125x50x15x3	125	50	15	3	3	5.48	7.06	185.5	26.48	1.77	22.16	4.43	1.41
G125x50x25x4	125	50	25	4	4	7.07	9.15	208.7	33.39	1.71	26.88	7.78	1.79
G125x50x30x6	125	50	30	6	6	11.12	14.73	307.1	39.82	1.79	48.29	12.4	2.75
G150x50x15x2	150	50	15	2	2	3.93	9.55	217	29.7	1.71	30.41	9.22	1.85
G150x50x15x3	150	50	15	3	3	5.55	11.76	264.3	42.29	1.85	39.89	12.4	1.85
G150x50x25x4	150	50	25	4	4	7.39	9.55	307.4	38.17	1.85	48.29	16.4	1.68
G150x50x25x5	150	50	25	5	5	9.33	12.11	389.9	51.15	1.68	32.27	9.82	1.72
G175x75x25x4	175	75	25	4	4	9.53	12.85	323.5	43.13	1.77	28.51	7.95	1.67
G175x75x35x3	175	75	35	3	3	10.84	13.19	369.4	45.52	1.58	32.96	10	1.58
G200x50x15x2	200	50	15	2	2	4.85	6.34	354.9	35.49	1.62	18.59	4.91	1.58
G200x50x15x3	200	50	15	3	3	7.25	9.43	651.4	65.14	1.68	39.06	7.32	1.72
G200x50x20x4	200	50	20	4	4	9.43	12.11	778.3	77.83	1.72	50.36	9.82	1.72
G200x50x25x3	200	50	25	3	3	11.85	9.22	932.1	150	2.31	100.9	25.01	2.34
G200x75x25x4	200	75	25	4	4	13.2	6.9	1520	122	2.48	118	21.7	2.64
G200x75x25x5	200	75	25	5	5	14.24	12.23	1280	108	2.67	129.6	25.02	2.86
G200x75x30x6	200	75	30	6	6	17.21	22.23	1820	120	2.72	162	27.3	2.32
G250x75x25x4	250	75	25	4	4	21.22	6.9	1520	122	2.48	118	21.7	2.64
G300x100x30x6	300	100	30	6	6	22.75	9.23	2647	219	3.98	383	58.58	3.6
G300x100x35x6	300	100	35	6	6	24.75	31.8	4170	276	3.62	404	57.4	3.56

\*Nota: Se maneja en grado ASTM A36 / EN 10025 S275. En caso de requerir una medida adicional, favor solicitar cotización a su ejecutivo de ventas. Todos los perfiles estructurales listados pueden suministrarse con recubrimiento galvanizado en caliente, previa solicitud especial.

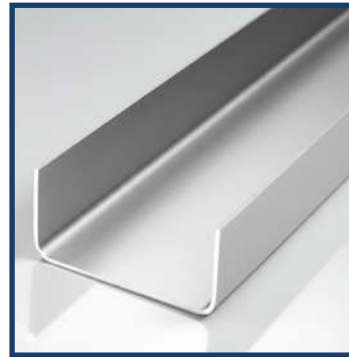


# PERFIL CANAL U

Perfil laminado o conformado con una base y dos alas perpendiculares en un solo lado, diseñado para resistir esfuerzos de flexión en una dirección.



Perfil Canal U



## VENTAJAS

- ✓ Vigas, bastidores, soportes y estructuras de carga media.
- ✓ Alta capacidad de carga con buena estabilidad.
- ✓ Compatible con múltiples sistemas de fijación.
- ✓ Adecuado para estructuras metálicas y carpintería industrial.

Perfil Canal U												
Elemento	h (mm)	b (mm)	t (mm)	r (mm)	Peso (kg/m)	Área (cm <sup>2</sup> )	I <sub>x</sub> (cm <sup>4</sup> )	W <sub>x</sub> (cm <sup>3</sup> )	R <sub>x</sub> (cm)	I <sub>y</sub> (cm <sup>4</sup> )	W <sub>y</sub> (cm <sup>3</sup> )	R <sub>y</sub> (cm)
C 48.5x25.5x2	48.5	25.5	2	3	1.49	1.90	6.84	1.22	2.82	0.63	1.90	0.80
C 50x25x2	50	25	2	3	1.50	1.91	7.23	1.17	2.89	0.61	1.95	0.78
C 50x25x3	50	25	3	4.5	2.25	2.86	10.53	1.85	4.21	0.95	1.92	0.80
C 80x40x2	80	40	2	3	2.40	3.05	30.31	4.63	7.58	1.52	3.15	1.23
C 80x40x3	80	40	3	4.5	3.60	4.58	44.61	7.16	11.15	2.33	3.12	1.25
C 80x40x4	80	40	4	6	4.80	6.11	58.37	9.84	14.59	3.18	3.09	1.27



Continuación de la tabla anterior.

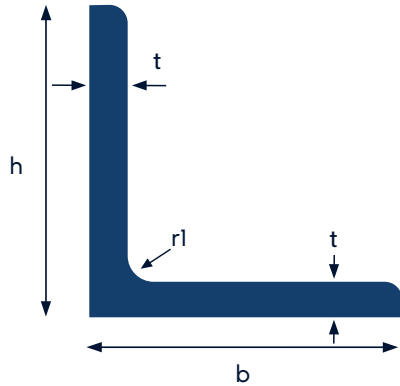
Perfil Canal U												
Elemento	h (mm)	b (mm)	t (mm)	r (mm)	Peso (kg/m)	Área (cm <sup>2</sup> )	Ix (cm <sup>4</sup> )	Wx (cm <sup>3</sup> )	Rx (cm)	Iy (cm <sup>4</sup> )	Wy (cm <sup>3</sup> )	Ry (cm)
C 80x40x5	80	40	5	7.5	5.99	7.64	71.60	12.69	17.90	4.06	3.06	1.29
C 80x40x6	80	40	6	12	7.19	9.16	84.31	15.71	21.08	4.99	3.03	1.31
C 100x50x2	100	50	2	3	3.00	3.82	59.64	8.93	11.93	2.35	3.95	1.53
C 100x50x3	100	50	3	4.5	4.50	5.73	88.12	13.73	17.62	3.59	3.92	1.55
C 100x50x4	100	50	4	6	5.99	7.64	115.74	18.76	23.15	4.87	3.89	1.57
C 100x50x5	100	50	5	7.5	7.49	9.55	142.50	24.04	28.50	6.20	3.86	1.59
C 100x50x6	100	50	6	12	8.99	11.45	168.44	29.57	33.69	7.58	3.83	1.61
C 120x60x3	120	60	3	4.5	5.40	6.87	153.42	23.43	25.57	5.12	4.72	1.85
C 125x50x2	125	50	2	3	3.37	4.30	99.75	9.55	15.96	2.42	4.82	1.49
C 125x50x3	125	50	3	4.5	5.06	6.44	147.94	14.69	23.67	3.70	4.79	1.51
C 125x50x4	125	50	4	6	6.74	8.59	195.04	20.09	31.21	5.02	4.76	1.53
C 125x50x5	125	50	5	7.5	8.43	10.74	241.05	25.77	38.57	6.40	4.74	1.55
C 125x50x6	125	50	6	12	10.12	12.89	286.01	31.74	45.76	7.83	4.71	1.57
C 150x25x3	150	25	3	4.5	4.50	5.73	152.49	2.47	20.33	1.07	5.16	0.66
C 150x50x2	150	50	2	3	3.75	4.77	152.82	10.04	20.38	2.47	5.66	1.45
C 150x50x3	150	50	3	4.5	5.62	7.16	227.21	15.46	30.29	3.78	5.63	1.47
C 150x50x4	150	50	4	6	7.49	9.55	300.26	21.16	40.03	5.14	5.61	1.49

\*Nota: Se maneja en grado ASTM A36 / EN 10025 S275. En caso de requerir una medida adicional, favor solicitar cotización a su ejecutivo de ventas. Todos los perfiles estructurales listados pueden suministrarse con recubrimiento galvanizado en caliente, previa solicitud especial.



# ÁNGULO DE LADOS IGUALES

Perfil laminado en caliente con dos alas de igual longitud que forman un ángulo de 90°, con aristas interiores redondeadas y un espesor constante.



Ángulo de Lados Iguales



## VENTAJAS

- ✓ Marcos, refuerzos, portones y estructuras livianas.
- ✓ Versátiles y fáciles de trabajar.
- ✓ Excelente relación resistencia/peso.
- ✓ Corte, perforado y soldadura muy sencillos.

Ángulo de Lados Iguales							
Perfil (in)	Perfil (mm)	h=b (mm)	t (mm)	r1 (mm)	Área (cm <sup>2</sup> )	Peso (kg/m)	Grado (USA/EN)
L 3/4 x 3/4 x 2 mm	L 20 x 20 x 2	20	2	3.5	0.76	0,597	ASTM A36/ S235JR
L 3/4 x 3/4 x 1/8	L 20 x 20 x 3	20	3	3.5	1.11	0,871	
L 1 x 1 x 2 mm	L 25 x 25 x 2	25	2	3.5	0.96	0,754	
L 1 x 1 x 1/8	L 25 x 25 x 3	25	3	3.5	1.41	1,107	
L 1 x 1 x 3/16	L 25 x 25 x 5	25	5	3.5	2.25	1,766	
L 1 x 1/4 x 1-1/4 x 1/8	L 30 x 30 x 3	30	3	5.0	1.71	1,342	
L 1-1/4 x 1-1/4 x 3/16	L 30 x 30 x 5	30	5	5.0	2.75	2,159	



Continuación de la tabla anterior.

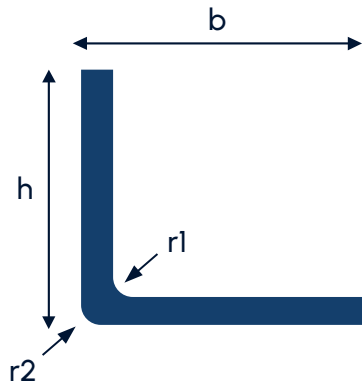
Ángulo de Lados Iguales							
Perfil (in)	Perfil (mm)	h=b (mm)	t (mm)	r1 (mm)	Área (cm <sup>2</sup> )	Peso (kg/m)	Grado (USA/EN)
L 1-1/2 x 1-1/2 x 1/8	L 40 x 40 x 3	40	3	6.0	2.31	1,813	ASTM A36/ S235JR
L 1-1/2 x 1-1/2 x 3/16	L 40 x 40 x 5	40	5	6.0	3.75	2,944	
L 1-1/2 x 1-1/2 x 1/4	L 40 x 40 x 6	40	6	6.0	4.44	3,485	
L 2 x 2 x 1/8	L 50 x 50 x 3	50	3	7.0	2.91	2,284	
L 2 x 2 x 3/16	L 50 x 50 x 5	50	5	7.0	4.75	3,729	
L 2 x 2 x 1/4	L 50 x 50 x 6	50	6	7.0	5.64	4,427	
L 2-3/8 x 2-3/8 x 1/4	L 60 x 60 x 6	60	6	8.0	6.84	5,369	
L 2-3/8 x 2-3/8 x 5/16	L 60 x 60 x 8	60	8	8.0	8.96	7,034	
L 2-1/2 x 2-1/2 x 1/4	L 65 x 65 x 8	65	6	9.0	7.44	5,840	
L 2 x 3/4 x 2-3/4 x 1/4	L 70 x 70 x 6	70	6	9.0	08.04	6,311	
L 3 x 3 x 1/4	L 75 x 75 x 6	75	6	9.0	8.64	6,782	
L 3 x 3 x 5/16	L 75 x 75 x 8	75	8	9.0	11.36	8,918	
L 4 x 4 x 1/4	L 100 x 100 x 6	100	6	12.0	11.64	9,137	
L 4 x 4 x 7 mm	L 100 x 100 x 7	100	7	12.0	13.51	10,605	
L 4 x 4 x 5/16	L 100 x 100 x 8	100	8	12.0	15.36	12,058	
L 4 x 4 x 3/8	L 100 x 100 x 10	100	10	12.0	19.00	14,915	
L 4 x 4 x 1/2	L 100 x 100 x 13	100	13	12.0	24.31	19,083	
L 5 x 5 x 1/2	L 125 x 125 x 13	125	13	13.0	30.81	24,186	
L 6 x 6 x 12 mm	L 150 x 150 x 12	150	12	16.0	34.51	27,130	
L 6 x 6 x 15 mm	L 150 x 150 x 15	150	15	16.0	42.75	33,559	

\*Nota: Se manejan a 6.10 m. de largo en grado ASTM A-36 En caso de requerir una medida adicional, favor solicitar cotización a su ejecutivo de ventas.

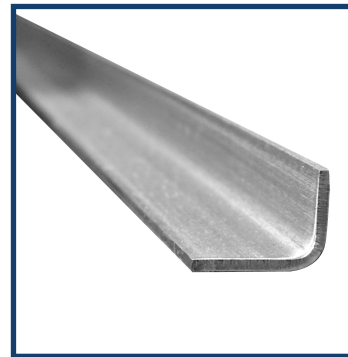


# ÁNGULO DOBLADO

Perfil conformado en frío a partir de fleje o chapa, con radio de curvatura en el vértice y aristas vivas, permitiendo espesores más delgados que el laminado.



Ángulo Doblado



## VENTAJAS

- ✓ Estructuras ligeras, remates arquitectónicos y marcos a medida.
- ✓ Opción económica para aplicaciones no estructurales.
- ✓ Mayor ligereza que el ángulo laminado.
- ✓ Geometría uniforme y estética.

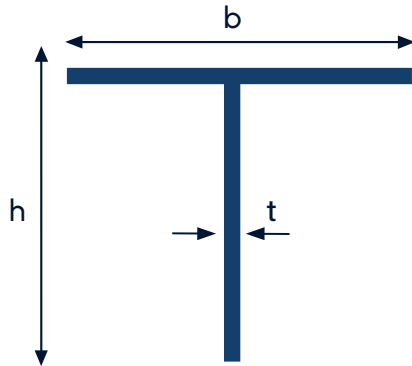
Ángulo Doblado							
Perfil (in)	Perfil (mm)	h=b (mm)	t (mm)	r1 (mm)	Área (cm <sup>2</sup> )	Peso (kg/m)	Grado (USA/EN)
L 3/4 x 3/4 x 2 mm	L 20 x 20 x 2	20	2	3.5	0.76	0.597	ASTM A36/ S235JR
L 3/4 x 3/4 x 1/8	L 20 x 20 x 3	20	3	3.5	1.11	0.871	
L 1 x 1 x 2 mm	L 25 x 25 x 2	25	2	3.5	0.96	0.754	
L 1 x 1 x 1/8	L 25 x 25 x 3	25	3	3.5	1.41	1.107	
L 1 x 1 x 3/16	L 25 x 25 x 5	25	5	3.5	2.25	1.766	
L 1 x 1/4 x 1-1/4 x 1/8	L 30 x 30 x 3	30	3	5.0	1.71	1.342	
L 1-1/4 x 1-1/4 x 3/16	L 30 x 30 x 5	30	5	5.0	2.75	2.159	

\*Nota: Este producto se suministra exclusivamente bajo pedido especial o condicionados a una cantidad mínima de compra. Favor consultar disponibilidad y tiempos de entrega con su ejecutivo de ventas.

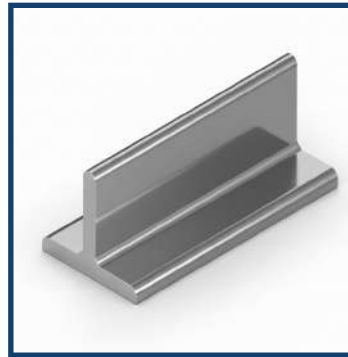


# PERFIL TEE

Perfil laminado en caliente con sección transversal en forma de "T", donde el alma y el ala tienen dimensiones estandarizadas y radios de acuerdo internos.



Perfil TEE



## VENTAJAS

- ✓ Columnas secundarias, refuerzos y uniones estructurales.
- ✓ Buen desempeño para cargas en un solo sentido.
- ✓ Facilita uniones soldadas o atornilladas.
- ✓ Estabilidad lateral adecuada.

Perfil TEE					
Perfil (in)	Perfil (mm)	h=b (mm)	t (mm)	Área (cm <sup>2</sup> )	Peso (kg/m)
TEE 3/4 x 1/8	20 x 3	20	3	1.15	0.90
TEE 1 x 1/8	25 x 3	25	3	1.52	1.19
TEE 1 1/4 x 1/8	30 x 3	30	3	1.80	1.41

\*Nota: Se maneja 6 m y 12 m de largo en grado ASTM A36 / EN 10025 S275 y ASTM 50 / EN 10025 S355. En caso de requerir una medida adicional, favor solicitar cotización a su ejecutivo de ventas.



# PLATINAS

Producto plano de acero laminado en caliente, de sección rectangular maciza, con anchos reducidos y espesores variables para uso estructural o mecánico.



Platinas



## VENTAJAS

- ✓ Ejes de transmisión, industria alimentaria y ambientes corrosivos.
- ✓ Alta resistencia a la oxidación y químicos.
- ✓ Acabado estético y sanitario.
- ✓ Larga vida útil sin necesidad de mantenimiento.

Platinas				
A (mm)	A (mm)	Peso (kg/m)	Peso (kg/6m)	Área (cm <sup>2</sup> )
12	3	0.28	1.70	0.36
12	4	0.38	2.26	0.48
12	6	0.57	3.39	0.72
19	3	0.45	2.68	0.57
19	4	0.60	3.58	0.76

Platinas				
A (mm)	A (mm)	Peso (kg/m)	Peso (kg/6m)	Área (cm <sup>2</sup> )
30	6	1.41	8.47	1.80
30	9	2.12	12.71	2.70
30	12	2.82	16.95	3.60
38	4	1.19	7.16	1.52
38	6	1.79	10.74	2.28



Continuación de la tabla anterior.

Platinas				
A (mm)	A (mm)	Peso (kg/m)	Peso (kg/6m)	Área (cm <sup>2</sup> )
19	6	0.90	5.37	1.14
25	3	0.59	3.53	0.75
25	4	0.79	4.71	1.00
25	6	1.18	7.07	1.50
25	9	1.76	10.59	2.25
25	12	2.35	14.13	3.00
30	3	0.71	4.24	0.90
30	4	0.94	5.65	1.20
65	9	4.59	27.55	5.85
65	12	6.12	36.73	7.80
70	4	2.75	16.48	2.80
70	6	3.30	19.78	4.20
75	6	3.53	21.20	4.50
75	9	5.30	31.80	6.75
75	12	7.07	42.39	9.00
85	8	5.34	32.03	6.80
85	10	6.67	40.04	8.50
90	4	2.83	16.95	3.60
100	4	4.71	28.26	4.00
100	6	4.71	28.26	6.00
110	6	5.18	31.08	6.60

Platinas				
A (mm)	A (mm)	Peso (kg/m)	Peso (kg/6m)	Área (cm <sup>2</sup> )
38	9	2.69	16.11	3.42
38	12	3.58	21.48	4.56
50	3	1.18	7.07	1.50
50	4	1.58	9.50	2.00
50	6	2.35	14.13	3.00
50	9	3.53	21.20	4.50
50	12	4.71	28.26	6.00
65	6	3.06	18.37	3.90
120	10	9.42	56.52	12.00
120	12	11.30	67.82	14.40
120	15	14.13	84.78	18.00
120	18	16.96	101.74	21.60
125	15	14.72	88.31	18.75
125	18	17.66	105.98	22.50
130	4	4.08	24.49	5.20
130	6	6.12	36.74	7.80
130	8	8.16	48.98	10.40
130	10	10.21	61.23	13.00
130	15	15.31	91.85	19.5
130	18	18.37	110.21	23.40
140	4	4.40	26.38	5.60



Continuación de la tabla anterior.

Platinas				
A (mm)	A (mm)	Peso (kg/m)	Peso (kg/6m)	Área (cm <sup>2</sup> )
115	12	10.93	65.56	13.92
120	4	3.77	22.60	4.80
120	6	5.65	33.91	7.20
120	8	7.54	45.22	9.60
150	6	7.07	42.39	9.00
150	8	9.42	56.52	12.00
150	12	14.13	84.78	18.00
150	15	17.66	105.98	22.50
150	18	21.20	127.17	27.00
150	20	23.55	141.30	30.00
150	22	25.91	155.43	33.00
150	25	29.44	176.63	37.50
160	10	12.56	75.36	16.00
170	10	13.34	80.07	17.00
180	4	5.65	33.91	7.20
180	10	14.13	84.78	18.00
180	12	16.96	101.74	21.60
185	6	8.71	52.25	11.10
190	4	5.97	35.80	7.60
190	6	8.95	53.70	11.40
200	4	6.28	37.68	8.00

Platinas				
A (mm)	A (mm)	Peso (kg/m)	Peso (kg/6m)	Área (cm <sup>2</sup> )
140	10	10.99	65.94	14.00
145	4	4.55	27.31	5.80
145	18	20.63	123.78	26.10
150	4	4.71	28.26	6.00
200	20	31.40	188.40	40.00
200	28	43.96	263.76	56.00
200	30	47.10	282.60	60.00
220	10	20.72	124.34	22.00
225	6	13.00	78.00	13.50
230	6	10.83	64.99	13.80
235	4	7.35	44.09	9.40
240	6	11.30	67.82	14.40
250	4	7.85	47.10	10.00
250	8	15.70	94.20	20.00
250	20	39.25	235.50	50.00
270	4	8.48	50.87	10.80
270	6	12.72	76.30	16.20
270	8	16.96	101.74	21.60
275	6	13.00	78.00	16.50
285	8	17.90	107.39	22.80
290	20	45.53	273.18	58.00



Continuación de la tabla anterior.

Platinas				
A (mm)	A (mm)	Peso (kg/m)	Peso (kg/6m)	Área (cm <sup>2</sup> )
200	6	9.42	56.52	12.00
200	8	12.56	75.36	16.00
200	10	15.70	94.20	20.00
200	15	23.55	141.30	30.00
300	25	58.88	353.25	75.00
300	30	70.65	423.90	90.00
320	4	10.05	60.29	12.80
320	6	15.07	90.43	19.20
325	12	30.62	183.69	39.00
330	6	15.54	93.26	19.80
330	10	25.90	155.43	33.00
340	6	16.01	96.08	20.40
350	6	16.48	98.91	21.00
350	10	27.48	164.85	35.00
375	12	35.33	211.95	45.00
380	6	17.90	107.39	22.80
400	4	12.56	75.36	16.00
400	6	18.84	113.04	24.00
400	8	25.12	150.72	32.00
430	4	13.50	81.01	17.20

Platinas				
A (mm)	A (mm)	Peso (kg/m)	Peso (kg/6m)	Área (cm <sup>2</sup> )
290	25	56.91	341.47	72.50
300	4	9.42	56.52	12.00
300	6	14.13	84.78	18.00
300	20	47.10	282.60	60.00
325	12	30.62	183.69	39.00
330	6	15.54	93.26	19.80
330	10	25.90	155.43	33.00
340	6	16.01	96.08	20.40
350	6	16.48	98.91	21.00
350	10	27.48	164.85	35.00
375	12	35.33	211.95	45.00
380	6	17.90	107.39	22.80
400	4	12.56	75.30	16.00
400	6	18.84	113.04	24.00
400	8	25.12	150.72	32.00
430	4	13.50	81.01	17.20
450	6	21.20	127.20	27.00
450	8	28.26	169.56	36.00
550	12	51.81	310.86	66.00
600	12	56.52	339.12	72.00



Continuación de la tabla anterior.

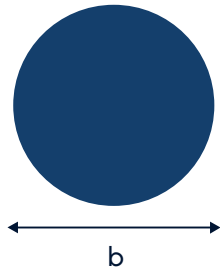
Platinas				
A (mm)	A (mm)	Peso (kg/m)	Peso (kg/6m)	Área (cm <sup>2</sup> )
450	6	21.20	127.20	27.00
450	8	28.26	169.56	36.00
550	12	51.81	310.86	66.00
600	12	56.52	339.12	72.00
320	6	15.07	90.43	19.20

\*Nota: \*Nota: Se maneja 6 m y 12 m de largo en grado ASTM A36 / EN 10025 S275 y ASTM 50 / EN 10025 S355. En caso de requerir una medida adicional, favor solicitar cotización a su ejecutivo de ventas.



# VARILLA REDONDA LISA

Barra de acero maciza de sección circular con superficie totalmente lisa, obtenida por laminación en caliente o trefilado en frío.



Varilla Redonda Lisa



## VENTAJAS

- ✓ Rejas, pasamanos, ejes livianos y elementos decorativos.
- ✓ Fácil de doblar y conformar.
- ✓ Excelente desempeño en elementos curvos.
- ✓ Ideal para soldadura y cortes rápidos.

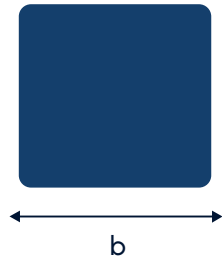
Redondo Liso			
Diámetro (in)	Diámetro (mm)	Peso (kg/m)	Área (cm <sup>2</sup> )
3/16"	4.76	0.14	0.178
1/4"	6.35	0.249	0.317
5/16"	7.94	0.395	0.503
3/8"	9.53	0.56	0.713
1/2"	12.7	0.994	1.267
5/8"	15.88	1.552	1.979
3/4"	19.05	2.235	2.852
7/8"	22.23	3.043	3.878
1"	25.4	3.854	4.909

\*Nota: Se maneja 6 m de largo en grado ASTM A36 / EN 10025 S275. En caso de requerir una medida adicional, favor solicitar cotización a su ejecutivo de ventas.



# VARILLA CUADRADA

Producto laminado macizo de sección cuadrangular, con caras planas y ángulos rectos, utilizado generalmente en herrería y piezas mecánicas.



Varilla Cuadrada



## VENTAJAS

- ✓ Marcos, estructuras modulares y muebles metálicos.
- ✓ Alta rigidez en ambas direcciones.
- ✓ Estética uniforme para acabados visibles.
- ✓ Buena relación resistencia/peso.

Varilla Cuadrada			
Diámetro (in)	Diámetro (mm)	Peso (kg/m)	Área (cm <sup>2</sup> )
3/16"	4.76	-	-
1/4"	6.35	-	-
5/16"	7.94	0.493	0.63
3/8"	9.53	0.714	0.908
1/2"	12.7	1.267	1.613
5/8"	15.88	1.975	2.523
3/4"	19.05	2.838	3.629
7/8"	22.23	-	-
1"	25.4	5.077	6.452

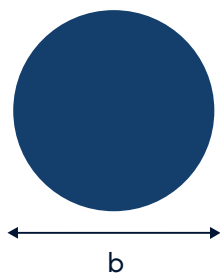
\*Nota: Se maneja 6 m de largo en grado ASTM A36 / EN 10025 S275. En caso de requerir una medida adicional, favor solicitar cotización a su ejecutivo de ventas.

\*Nota: Este producto se suministra exclusivamente bajo pedido especial o condicionados a una cantidad mínima de compra. Favor consultar disponibilidad y tiempos de entrega con su ejecutivo de ventas.



# VARILLA CORRUGADA

Barra de acero maciza con resaltes o estrías (corrugas) en su superficie, diseñada específicamente para mejorar la adherencia mecánica con el hormigón.



Varilla Corrugada



## VENTAJAS

- ✓ Refuerzo estructural en vigas, columnas y hormigón armado.
- ✓ Excelente adherencia gracias a sus corrugas.
- ✓ Alta capacidad de carga y tracción.
- ✓ Se adapta a cortes y dobleces en obra.

Varilla Corrugada			
Elemento	Diámetro d (mm)	Peso G (kg/m)	Área A (cm <sup>2</sup> )
Varilla corrugada 6.0	6	0,222	0,283
Varilla corrugada 8.0	8	0,395	0,503
Varilla corrugada 10.0	10	0,617	0,785
Varilla corrugada 12.0	12	0,888	1,131
Varilla corrugada 14.0	14	1,21	1,539
Varilla corrugada 16.0	16	1,58	2,011
Varilla corrugada 18.0	18	1,999	2,544
Varilla corrugada 20.0	20	2,466	3,142
Varilla corrugada 22.0	22	2,976	3,801
Varilla corrugada 25.0	25	3,853	4,909
Varilla corrugada 28.0	28	4,834	6,158
Varilla corrugada 32.0	32	6,313	8,042

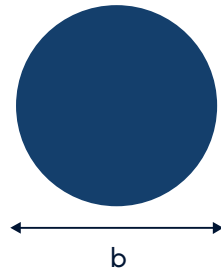
\*Nota: Se maneja 6 m de largo en grado ASTM A36 / EN 10025 S275. En caso de requerir una medida adicional, favor solicitar cotización a su ejecutivo de ventas.

\*Nota: Este producto se suministra exclusivamente bajo pedido especial o condicionados a una cantidad mínima de compra. Favor consultar disponibilidad y tiempos de entrega con su ejecutivo de ventas.



# EJE INOXIDABLE

Barra circular maciza de acero aleado con cromo/níquel, con acabado rectificadado o pulido, diseñada para resistir la corrosión y el desgaste por fricción.



Eje Inoxidable



## VENTAJAS

- ✓ Ejes de transmisión, industria alimentaria y ambientes corrosivos.
- ✓ Alta resistencia a la oxidación y químicos.
- ✓ Acabado estético y sanitario.
- ✓ Larga vida útil sin necesidad de mantenimiento.

EJE INOXIDABLE				
Elemento	Diámetro (D) (mm)	Peso (kg/m)	Peso (kg/6m)	Área (cm <sup>2</sup> )
Eje Inox 3/16"	4.76	0.14	0.84	0.18
Eje Inox 1/4"	6.35	0.25	1.49	0.32
Eje Inox 5/16"	7.94	0.39	2.33	0.49
Eje Inox 3/8"	9.53	0.56	3.36	0.71
Eje Inox 1/2"	12.70	0.99	5.96	1.27
Eje Inox 5/8"	15.88	1.55	9.32	1.98
Eje Inox 3/4"	19.05	2.24	13.42	2.85



Continuación de la tabla anterior.

EJE INOXIDABLE				
Elemento	Diámetro (D) (mm)	Peso (kg/m)	Peso (kg/6m)	Área (cm <sup>2</sup> )
Eje Inox 7/8"	22.23	3.04	18.27	3.88
Eje Inox 1"	25.40	3.98	23.86	5.07
Eje Inox 1 1/4"	31.75	6.21	37.28	7.92
Eje Inox 1 1/2"	38.10	8.95	53.68	11.40
Eje Inox 2"	50.80	15.91	95.44	20.27
Eje Inox 2 1/2"	63.50	24.85	149.12	31.67
Eje Inox 3"	76.20	35.79	214.75	45.60
Eje Inox 4"	101.60	63.63	381.78	81.07

\*Nota: Se maneja en largos estándar de 6 m y 12 m. Disponible en grados ASTM A276 / A479 (Tipos AISI 304/304L y AISI 316/316L). En caso de requerir una medida especial o un grado de aleación distinto, favor solicitar cotización a su ejecutivo de ventas.

